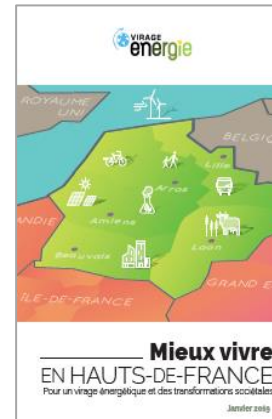
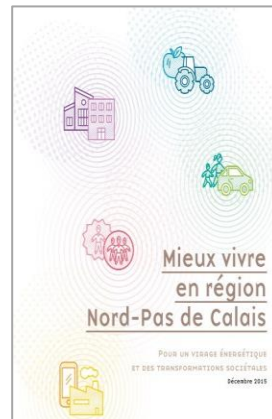
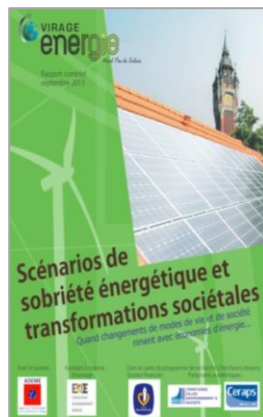
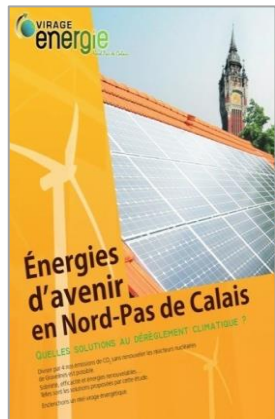


La dimension sociopolitique de la transition énergétique, l'exemple de la sobriété



7 février 2025 – Villeneuve d'Ascq
Séminaire Génie électrique - Sciences humaines et sociales

- **Accompagnement** de territoires dans l'élaboration de stratégie de sobriété énergétique
- Élaboration de **rapports, études, guides pratiques, scénarios**
- **Animation** d'ateliers de prospective et d'ateliers de co-construction
- Élaboration d'**outils pédagogiques** sur les enjeux énergie-climat
- **Formation** aux enjeux énergie-climat et acculturation à la sobriété énergétique





Comprendre la notion de sobriété et ses implications

Pourquoi la sobriété ?

Tendance



Fluctuations
économiques

Frontières



Réchauffement
climatique

Limites
planétaires

Limites



**Finitude
matérielle**
(énergie, terres
et matériaux
rares, etc.)



Impacts
écologiques



Limites de la
technique
et des
technologies

Risques



L'énergie,
moteur de
l'économie



Justice
sociale

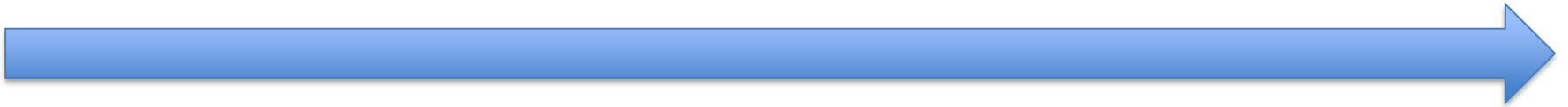


Risques
technologiques



Sobriété d'urgence : répondre très rapidement à une rupture d'approvisionnement en énergie, en ressources naturelles, en eau, en produits alimentaires...

Temporalité courte. Fort risque d'effet rebond si les mesures sont envisagées comme étant « ponctuelles » et élaborées sans concertation.



Sobriété systémique : répondre aux enjeux climatiques, environnementaux et sociaux en engageant une évolution des normes, des cadres sociotechniques (aménagement du territoire, organisation du travail, organisation du temps, système économique et financier), des imaginaires.

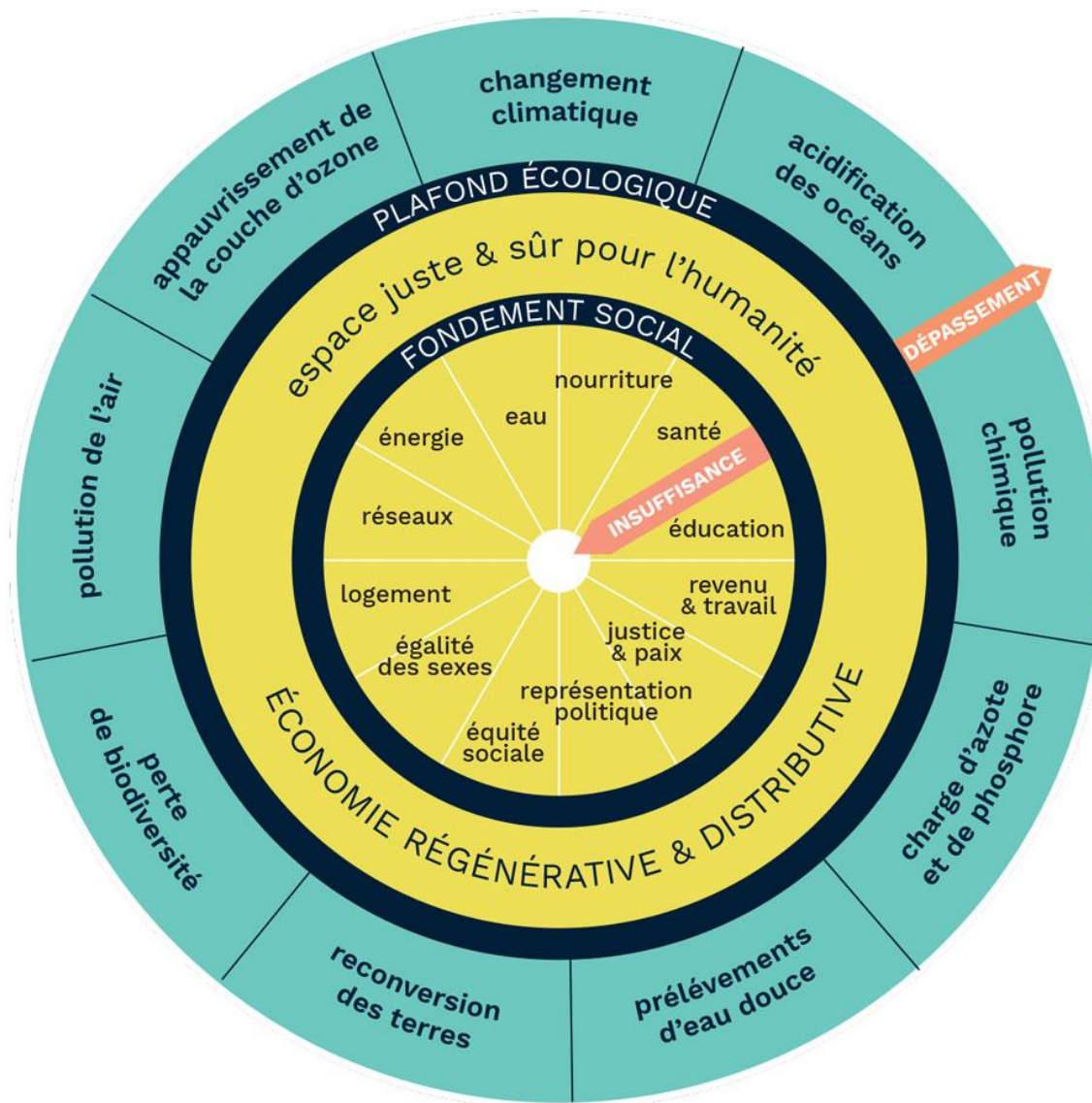
Temporalité longue. Elle nécessite de la planification, de la concertation, de la transversalité et de la cohérence.

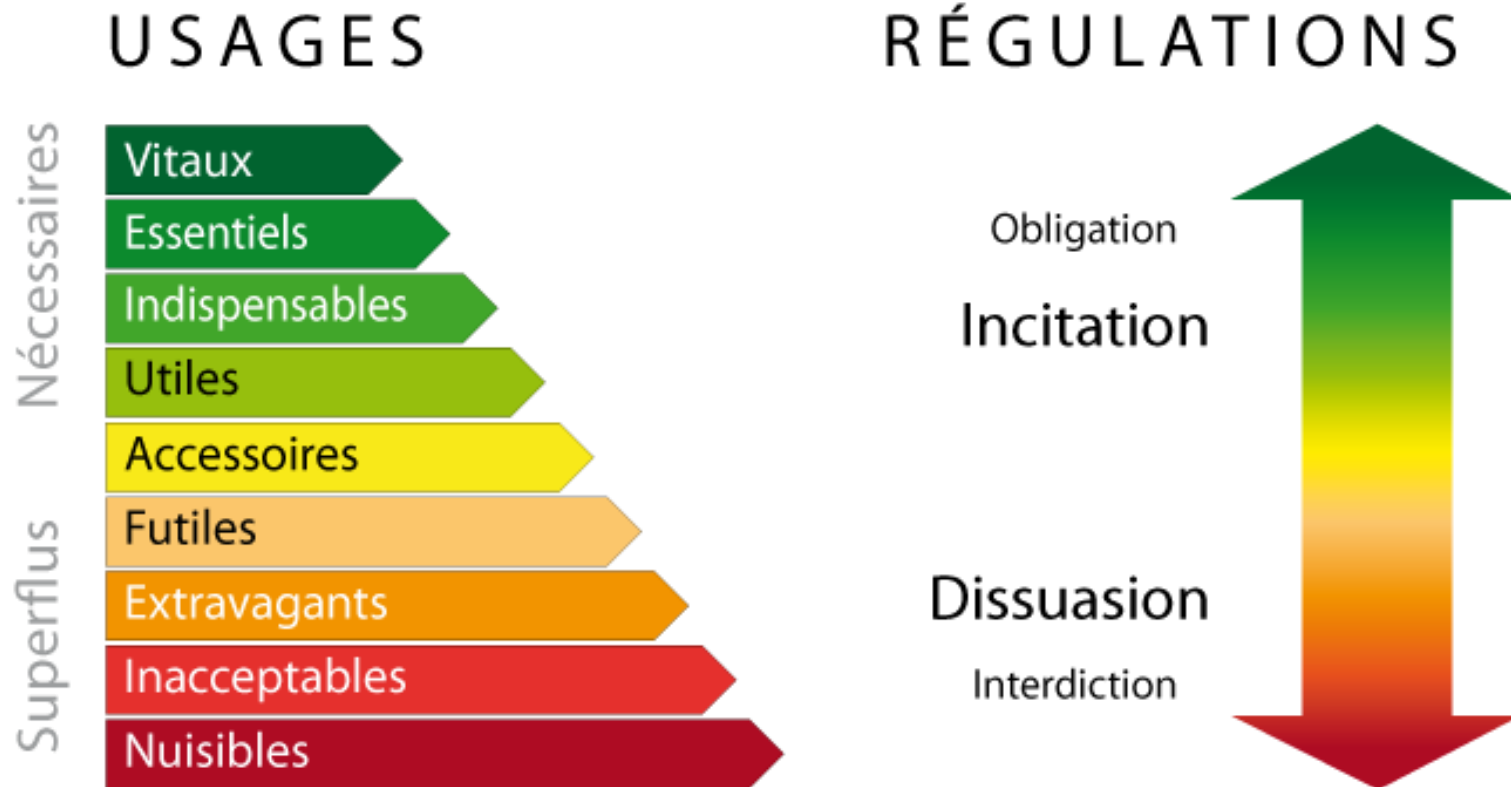


Sobriété vs Ébriété

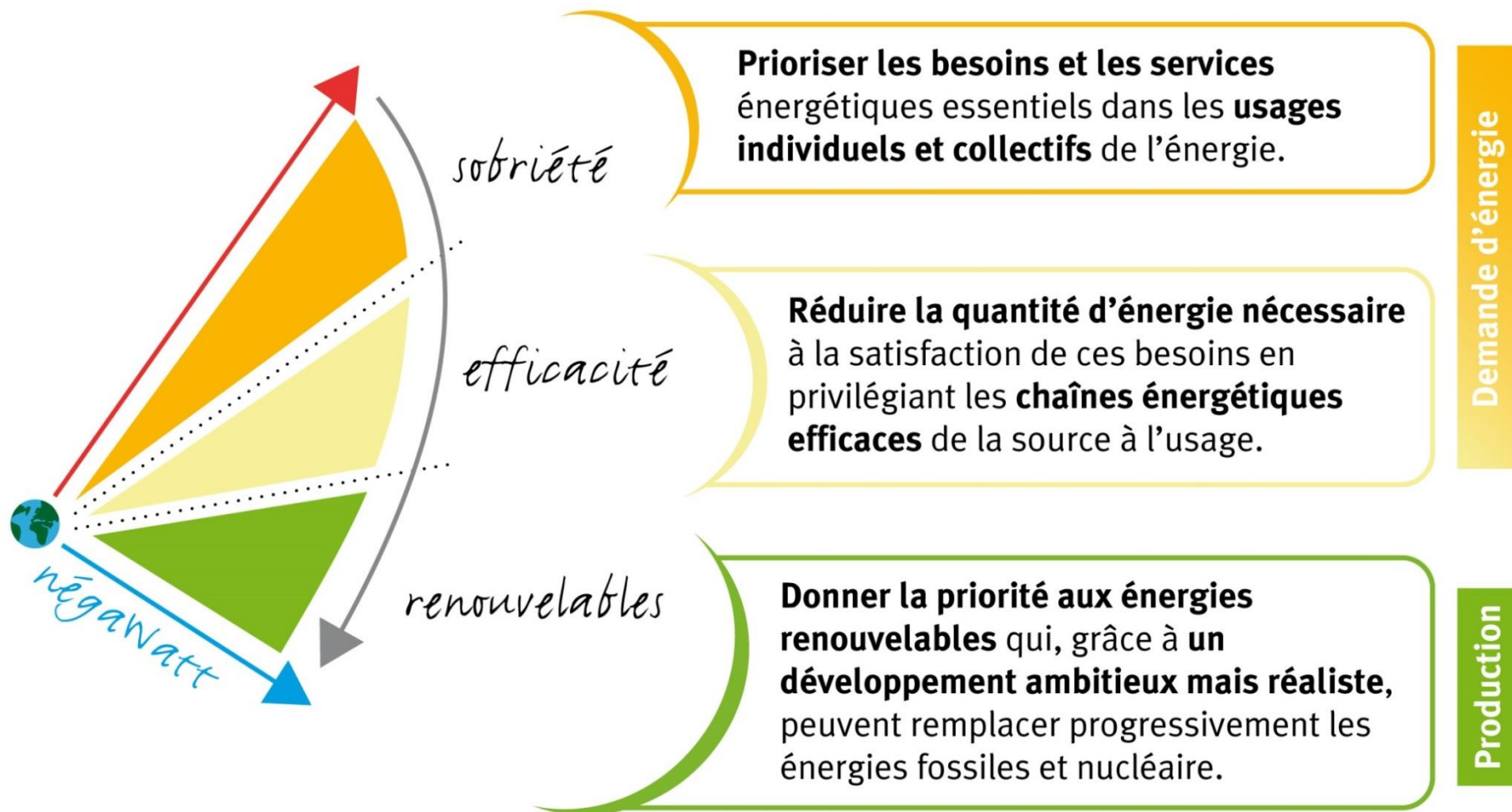


Le doughnut pour dépasser l'aporie ?





Une complémentarité de leviers



La sobriété, pierre angulaire de la transition

DÉFINITION

La sobriété est :

- une démarche qui vise à **réduire les consommations d'énergie, de matières et les émissions de gaz à effet de serre**
- par des **changements de comportement**, de **mode de vie** et d'**organisation collective** (moins usage de la voiture, alimentation plus locale et de meilleure qualité, etc.) **volontaires et organisés.**
- **Sobriété énergétique ≠ Efficacité énergétique** (repose exclusivement sur les technologies)

La sobriété, pierre angulaire de la transition




« Les politiques de sobriété se composent d'un **ensemble de mesures et de pratiques du quotidien** qui **évitent la demande en énergie, matériaux, sols et eau** tout en garantissant le **bien être de tous** dans le **respect des limites planétaires** »

Résumé pour décideurs du volet 3 du 6^e rapport du GIEC sur l'atténuation du changement climatique, 2022

La sobriété, pierre angulaire de la transition

**TRANSITION(S)
2050**
CHOISIR MAINTENANT
AGIR POUR LE CLIMAT

4 SCÉNARIOS
POUR ATTEINDRE
LA NEUTRALITÉ
CARBONE



Génération frugale
S1

Coopération territoriales
S2

Technologies vertes
S3

Pari réparateur
S4

Ate

**Futurs
énergétiques
2050**

Principaux résultats

Octobre 2021

RÉSUMÉ EXÉCUTIF

Différentes formes de sobriété

Sobriété dimensionnelle



Sobriété structurelle



Sobriété d'usage

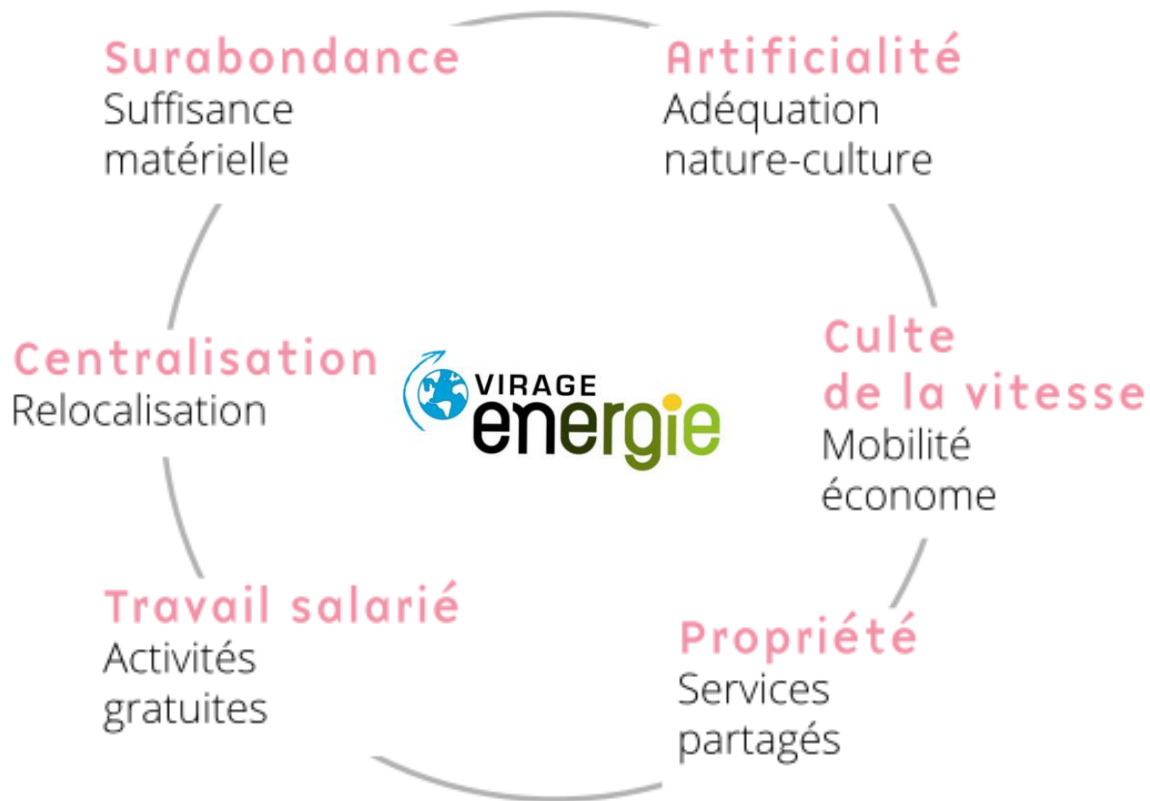


Sobriété collaborative et conviviale



Un projet de société à construire

La sobriété en 6 axes stratégiques transversaux
DE L'ÉBRIÉTÉ À LA SOBRIÉTÉ



Source : Virage Énergie

Agriculture/Alimentation



Régime
alimentaire

Production
agricole

Transformation
industrielle

Distribution
commerciale
et approvi-
sionnement
clients

Consommation
(stockage,
cuisson)

Biens de consommation



Recours
aux biens
matériels

Dimension-
nement

Maximisation
de l'utilisation
(réusage,
durée de vie ...)

Actions
spécifiques
sur l'emballage

Mobilité



Nombre de
déplacements
(télé-
travail, ...)

Relocalisation

Report modal

Dimension-
nement
et type
de véhicule
automobile

Modes de
conduite
automobile

Aménagement du territoire/Habitat



Possession
d'équipements

Mutualisation
d'espaces

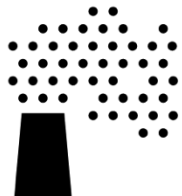
Dimensionnement
des surfaces

Usages
des équipements



- **Tiers investissement** pour la rénovation en masse des logements
- **Réductions fiscales** pour la création d'habitats partagés
- Proposer des **aides financières** pour la **cohabitation intergénérationnelle**

Des cobénéfices importants



Qualité de l'air



Économies financières



Qualité de l'eau et des sols



Amélioration de la santé



Liens sociaux renforcés



Qualité des espaces publics



Nouveau rapport au temps, Décélération



Moins de pollution visuelle liée à la publicité

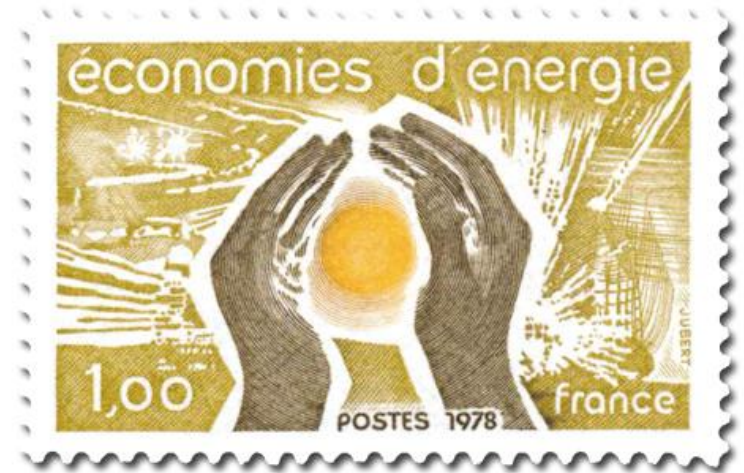
Liberté et acceptabilité sociale



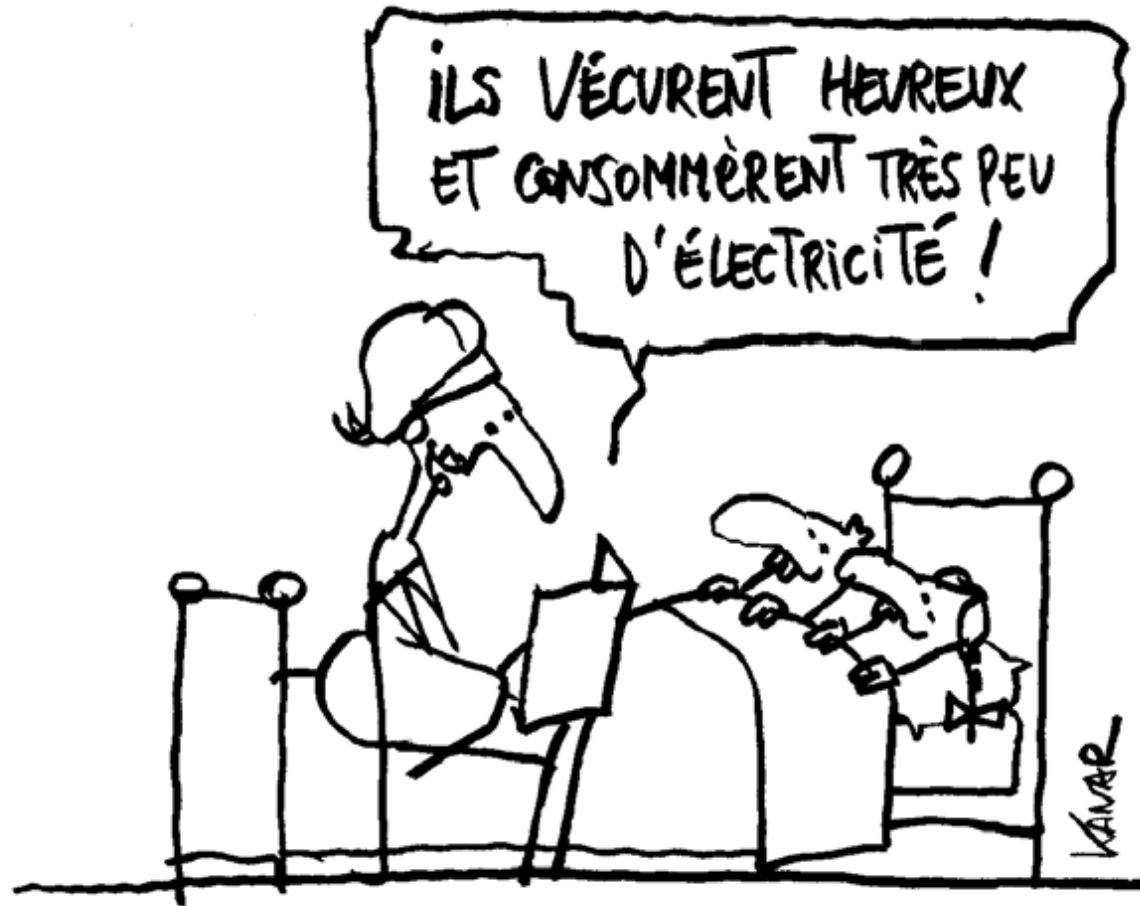
Construire un projet commun



Accroître la résilience en cas de crise



Comment parler de sobriété ?



Dessiner les paysages de la sobriété





Mobiliser la sobriété dans les politiques locales

Acculturer et former à la sobriété



Outil Virage Sobriété, élaboré par Virage Énergie



Merci de votre attention

Virage Énergie

5 rue Jules de Vicq

59000 LILLE

www.virage-energie.org

Contact : oloubes@virage-energie.org

06.65.32.88.89

